

- UK1 NIKA 150*115 mm PO CELEJ VÝŠKE + PRIERAZ CEZ STROP
- UK2 NIKA PRE SKRINKU 1010*600*115 mm HORNÁ VÝŠKA = 760 mm NAD PODLAHU
- UK3 NIKA 150*115 mm, DOLNÁ VÝŠKA = 50 mm POD PODLAHU HORNÁ VÝŠKA = 750 mm NAD PODLAHU
- SV1 NIKA priemer 210 mm, h. 100 mm, SPODNÁ HRANA = 400 mm NAD PODLAHU RAMPY (merat' v zvislej od každej nity)

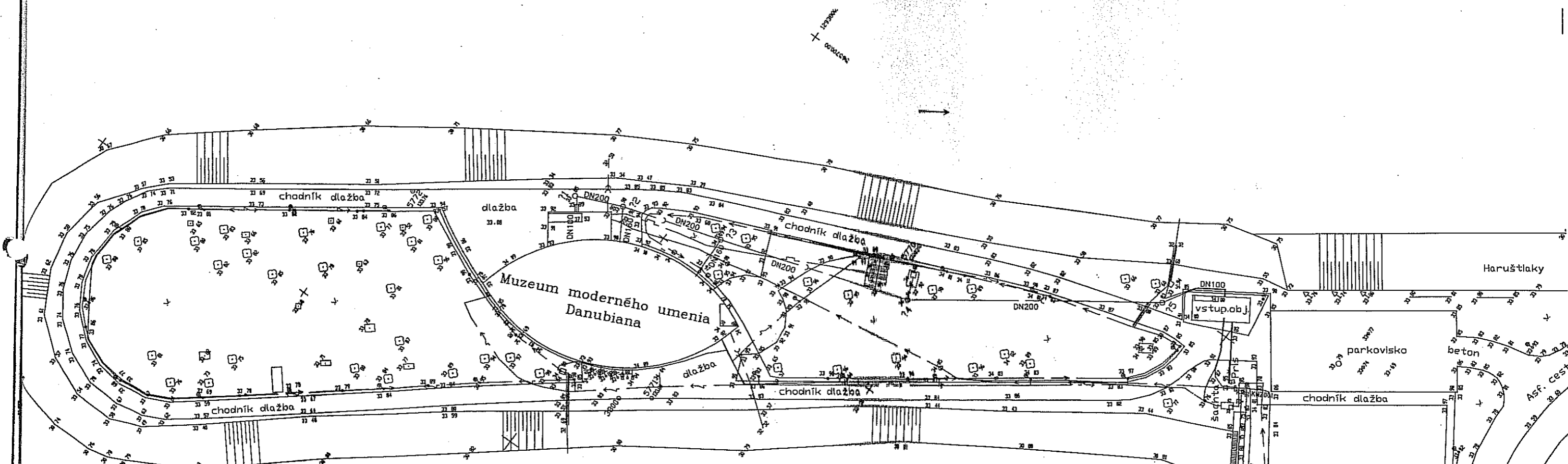
Č. STAVBY	NÁZOV STAVBY	POBUDOVATEL	PROJEKTANT	STAVBA	ROK
1.02	záčiatok	0,00	0,00	0,00	0,00
1.03	informácie	0,23	0,23	0,23	0,23
1.04	hlavná expozícia	313,58	313,58	313,58	313,58
1.05	schodisko	12,64	12,64	12,64	12,64
1.06	depozit	24,77	24,77	24,77	24,77
1.07	miestnosť pre deti	18,23	18,23	18,23	18,23
1.08	chodba	21,83	21,83	21,83	21,83
1.09	sklad	14,96	14,96	14,96	14,96
1.10	predajňa	57,53	57,53	57,53	57,53
1.11	konferenčná miestnosť	54,39	54,39	54,39	54,39
1.12	chodba	58,82	58,82	58,82	58,82
1.13	audiovizuálna expozícia	38,31	38,31	38,31	38,31
1.14	art - caffè	68,88	68,88	68,88	68,88
1.15	kuchyňa	27,50	27,50	27,50	27,50
1.16	chodba	11,12	11,12	11,12	11,12
1.17	sklad potravín	7,42	7,42	7,42	7,42
1.18	sklad nápojov	4,59	4,59	4,59	4,59
1.19	šatňa	3,78	3,78	3,78	3,78
1.20	sprcha	1,08	1,08	1,08	1,08
1.21	práčovňa	2,09	2,09	2,09	2,09
1.22	upratovačka	1,46	1,46	1,46	1,46
1.23	WC	1,73	1,73	1,73	1,73
1.24	umývadlá ženy	4,67	4,67	4,67	4,67
1.25	chodba	3,42	3,42	3,42	3,42
1.26	WC ženy	1,39	1,39	1,39	1,39
1.27	WC muži	1,33	1,33	1,33	1,33
1.28	upratovačka	1,33	1,33	1,33	1,33
1.29	umývadlá muži	3,98	3,98	3,98	3,98
1.30	predajňa muži	6,50	6,50	6,50	6,50
1.31	WC muži	1,33	1,33	1,33	1,33
1.32	WC muži	1,33	1,33	1,33	1,33
1.33	WC imobilní	2,34	2,34	2,34	2,34
1.34	kotláreň	21,80	21,80	21,80	21,80
1.35	sklad odpadkov	8,75	8,75	8,75	8,75
1.36	terasa				

- LEGENDA MATERIÁLOV**
- MURIVO Z TVÁRNIC POROTHERM 44 hr. 450 mm NA MVC
 - MURIVO Z TVÁRNIC POROTHERM 25 hr. 250 mm NA
 - ŽELEZOBETÓN
 - PROSTÝ BETÓN
 - PRIEČKY Z TEHÁĽ POROTHERM 11,5 hr. 125 mm NA MVC so ZB vancom v. 200 mm (spodná hrana - 2,2 m, B30+2*pr.R10)
 - PRIEČKY Z PŬNÝCH TEHÁĽ 290*140*65 hr. 150 mm NA MC 50 so ZB vancom v. 200 mm (spodná hrana - 2,2 m, B30+2*pr. R10)
 - PRIEČKY v. = 2300 mm Z PŬNÝCH TEHÁĽ 290*140*65 hr. 75 mm
 - ŽELEZOBETÓNOVÝ PILIER 500*375 + LIGNOPOR 75 mm
 - ŽELEZOBETÓNOVÝ STĹP pr. 550 mm
 - OCEĽOVÝ STĹP pr. 273 mm

PRIMĚNKY
 č. 1 - betónová dlažba s výškou 100 mm nad podlahou na terasách, ostatné plochy terasy P12

Miesto stavby	VIA DANUBIA, ul. DANUBIA, 000000	Stavba podľa projektu
Názov stavby	Múzeum moderného umenia DANUBIANA	Projektant
Investor	VIA DANUBIA s.r.o.	Stavba

MÚZEUM DANUBIANA - PODROBY PRÍZEMIA - 1. N.



LEGENDA

- + trigonometrický, polygónový bod
- bod JNS
- ↑ dopravná značka
- st?p, stožiar
- o hydrant nadzemný
- o hydrant podzemný
- uzáver
- L vodovodný výpust
- vpust
- svetidlo na stožiar
- rozdeľovacia skriňa
- rozdeľovacia skriňa malá
- studňa
- šachta bez rozlíšenia
- o kanalizačná šachta
- sonda vrtaná
- vodný tok
- budova murovaná
- budova podchodná

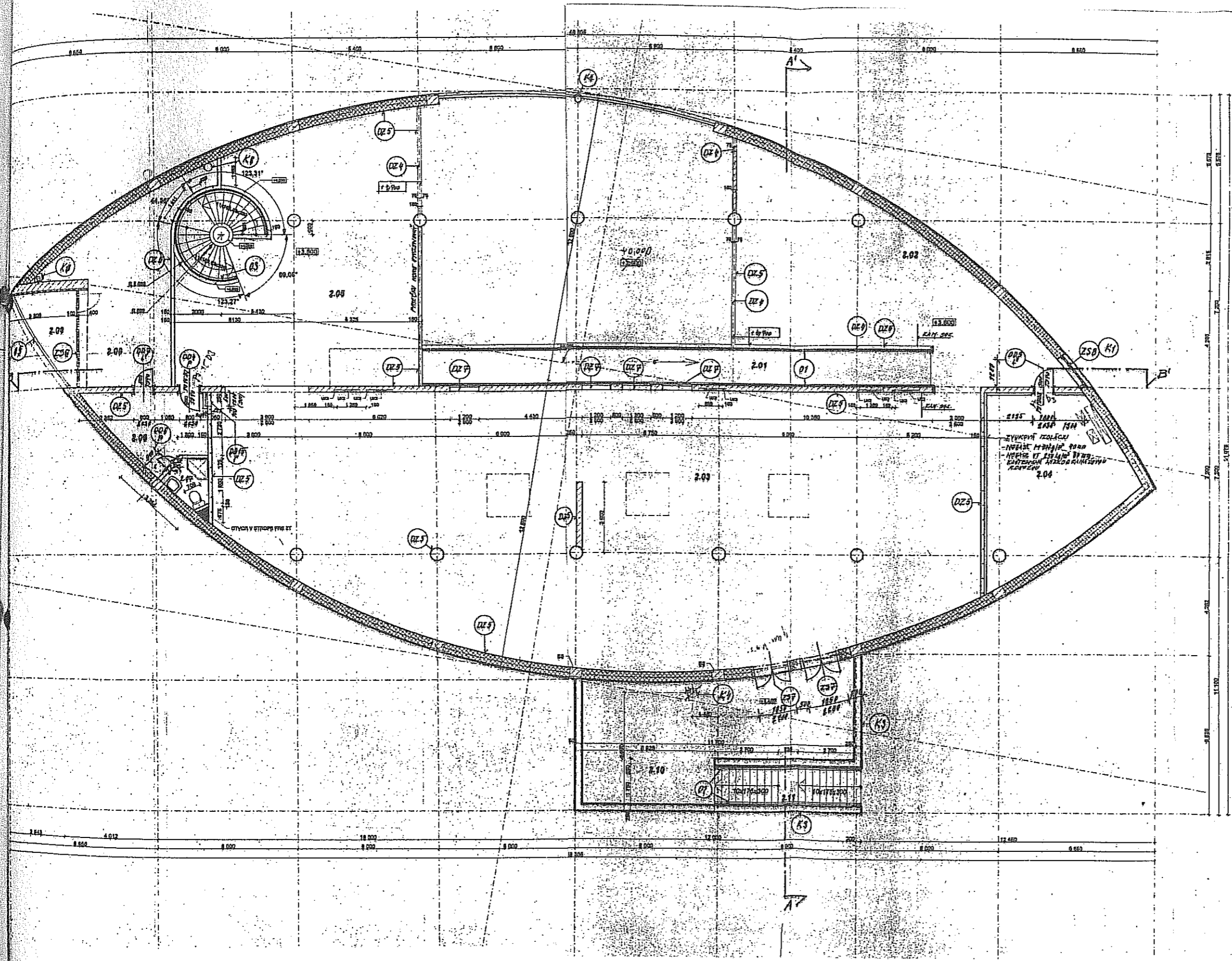
- drôtený, kovový plot
- zvodidlo
- zábradlie
- voda úžitková podz. neover.
- voda pitná podz. neover.
- kanalizácia dažďová podz. over.
- silnoprád NN podz. neover.
- silnoprád VN podz. over.
- silnoprád VN podz. neover.
- silnoprád VO podz. neover.
- kolektor podz. neover.
- telef. prípojka



MÚZEUM MODERNÉHO UMENIA— DANUBIANA
SITUÁCIA M 1:500



1. ÚVOD
 2. ÚČEL
 3. ZÁKLADNÉ ÚDAJE
 4. VÝŠKOVÝ ÚDANÍ
 5. ÚDAJE O MATERIÁLOCH
 6. ÚDAJE O KONSTRUKCII
 7. ÚDAJE O VÝŠKOVÝCH ÚROVNĚCH
 8. ÚDAJE O VÝŠKOVÝCH ÚROVNĚCH
 9. ÚDAJE O VÝŠKOVÝCH ÚROVNĚCH
 10. ÚDAJE O VÝŠKOVÝCH ÚROVNĚCH
 11. ÚDAJE O VÝŠKOVÝCH ÚROVNĚCH
 12. ÚDAJE O VÝŠKOVÝCH ÚROVNĚCH
 13. ÚDAJE O VÝŠKOVÝCH ÚROVNĚCH
 14. ÚDAJE O VÝŠKOVÝCH ÚROVNĚCH
 15. ÚDAJE O VÝŠKOVÝCH ÚROVNĚCH
 16. ÚDAJE O VÝŠKOVÝCH ÚROVNĚCH
 17. ÚDAJE O VÝŠKOVÝCH ÚROVNĚCH
 18. ÚDAJE O VÝŠKOVÝCH ÚROVNĚCH
 19. ÚDAJE O VÝŠKOVÝCH ÚROVNĚCH
 20. ÚDAJE O VÝŠKOVÝCH ÚROVNĚCH
 21. ÚDAJE O VÝŠKOVÝCH ÚROVNĚCH
 22. ÚDAJE O VÝŠKOVÝCH ÚROVNĚCH
 23. ÚDAJE O VÝŠKOVÝCH ÚROVNĚCH
 24. ÚDAJE O VÝŠKOVÝCH ÚROVNĚCH
 25. ÚDAJE O VÝŠKOVÝCH ÚROVNĚCH
 26. ÚDAJE O VÝŠKOVÝCH ÚROVNĚCH
 27. ÚDAJE O VÝŠKOVÝCH ÚROVNĚCH
 28. ÚDAJE O VÝŠKOVÝCH ÚROVNĚCH
 29. ÚDAJE O VÝŠKOVÝCH ÚROVNĚCH
 30. ÚDAJE O VÝŠKOVÝCH ÚROVNĚCH
 31. ÚDAJE O VÝŠKOVÝCH ÚROVNĚCH
 32. ÚDAJE O VÝŠKOVÝCH ÚROVNĚCH
 33. ÚDAJE O VÝŠKOVÝCH ÚROVNĚCH
 34. ÚDAJE O VÝŠKOVÝCH ÚROVNĚCH
 35. ÚDAJE O VÝŠKOVÝCH ÚROVNĚCH
 36. ÚDAJE O VÝŠKOVÝCH ÚROVNĚCH
 37. ÚDAJE O VÝŠKOVÝCH ÚROVNĚCH
 38. ÚDAJE O VÝŠKOVÝCH ÚROVNĚCH
 39. ÚDAJE O VÝŠKOVÝCH ÚROVNĚCH
 40. ÚDAJE O VÝŠKOVÝCH ÚROVNĚCH
 41. ÚDAJE O VÝŠKOVÝCH ÚROVNĚCH
 42. ÚDAJE O VÝŠKOVÝCH ÚROVNĚCH
 43. ÚDAJE O VÝŠKOVÝCH ÚROVNĚCH
 44. ÚDAJE O VÝŠKOVÝCH ÚROVNĚCH
 45. ÚDAJE O VÝŠKOVÝCH ÚROVNĚCH
 46. ÚDAJE O VÝŠKOVÝCH ÚROVNĚCH
 47. ÚDAJE O VÝŠKOVÝCH ÚROVNĚCH
 48. ÚDAJE O VÝŠKOVÝCH ÚROVNĚCH
 49. ÚDAJE O VÝŠKOVÝCH ÚROVNĚCH
 50. ÚDAJE O VÝŠKOVÝCH ÚROVNĚCH
 51. ÚDAJE O VÝŠKOVÝCH ÚROVNĚCH
 52. ÚDAJE O VÝŠKOVÝCH ÚROVNĚCH
 53. ÚDAJE O VÝŠKOVÝCH ÚROVNĚCH
 54. ÚDAJE O VÝŠKOVÝCH ÚROVNĚCH
 55. ÚDAJE O VÝŠKOVÝCH ÚROVNĚCH
 56. ÚDAJE O VÝŠKOVÝCH ÚROVNĚCH
 57. ÚDAJE O VÝŠKOVÝCH ÚROVNĚCH
 58. ÚDAJE O VÝŠKOVÝCH ÚROVNĚCH
 59. ÚDAJE O VÝŠKOVÝCH ÚROVNĚCH
 60. ÚDAJE O VÝŠKOVÝCH ÚROVNĚCH
 61. ÚDAJE O VÝŠKOVÝCH ÚROVNĚCH
 62. ÚDAJE O VÝŠKOVÝCH ÚROVNĚCH
 63. ÚDAJE O VÝŠKOVÝCH ÚROVNĚCH
 64. ÚDAJE O VÝŠKOVÝCH ÚROVNĚCH
 65. ÚDAJE O VÝŠKOVÝCH ÚROVNĚCH
 66. ÚDAJE O VÝŠKOVÝCH ÚROVNĚCH
 67. ÚDAJE O VÝŠKOVÝCH ÚROVNĚCH
 68. ÚDAJE O VÝŠKOVÝCH ÚROVNĚCH
 69. ÚDAJE O VÝŠKOVÝCH ÚROVNĚCH
 70. ÚDAJE O VÝŠKOVÝCH ÚROVNĚCH
 71. ÚDAJE O VÝŠKOVÝCH ÚROVNĚCH
 72. ÚDAJE O VÝŠKOVÝCH ÚROVNĚCH
 73. ÚDAJE O VÝŠKOVÝCH ÚROVNĚCH
 74. ÚDAJE O VÝŠKOVÝCH ÚROVNĚCH
 75. ÚDAJE O VÝŠKOVÝCH ÚROVNĚCH
 76. ÚDAJE O VÝŠKOVÝCH ÚROVNĚCH
 77. ÚDAJE O VÝŠKOVÝCH ÚROVNĚCH
 78. ÚDAJE O VÝŠKOVÝCH ÚROVNĚCH
 79. ÚDAJE O VÝŠKOVÝCH ÚROVNĚCH
 80. ÚDAJE O VÝŠKOVÝCH ÚROVNĚCH
 81. ÚDAJE O VÝŠKOVÝCH ÚROVNĚCH
 82. ÚDAJE O VÝŠKOVÝCH ÚROVNĚCH
 83. ÚDAJE O VÝŠKOVÝCH ÚROVNĚCH
 84. ÚDAJE O VÝŠKOVÝCH ÚROVNĚCH
 85. ÚDAJE O VÝŠKOVÝCH ÚROVNĚCH
 86. ÚDAJE O VÝŠKOVÝCH ÚROVNĚCH
 87. ÚDAJE O VÝŠKOVÝCH ÚROVNĚCH
 88. ÚDAJE O VÝŠKOVÝCH ÚROVNĚCH
 89. ÚDAJE O VÝŠKOVÝCH ÚROVNĚCH
 90. ÚDAJE O VÝŠKOVÝCH ÚROVNĚCH
 91. ÚDAJE O VÝŠKOVÝCH ÚROVNĚCH
 92. ÚDAJE O VÝŠKOVÝCH ÚROVNĚCH
 93. ÚDAJE O VÝŠKOVÝCH ÚROVNĚCH
 94. ÚDAJE O VÝŠKOVÝCH ÚROVNĚCH
 95. ÚDAJE O VÝŠKOVÝCH ÚROVNĚCH
 96. ÚDAJE O VÝŠKOVÝCH ÚROVNĚCH
 97. ÚDAJE O VÝŠKOVÝCH ÚROVNĚCH
 98. ÚDAJE O VÝŠKOVÝCH ÚROVNĚCH
 99. ÚDAJE O VÝŠKOVÝCH ÚROVNĚCH
 100. ÚDAJE O VÝŠKOVÝCH ÚROVNĚCH



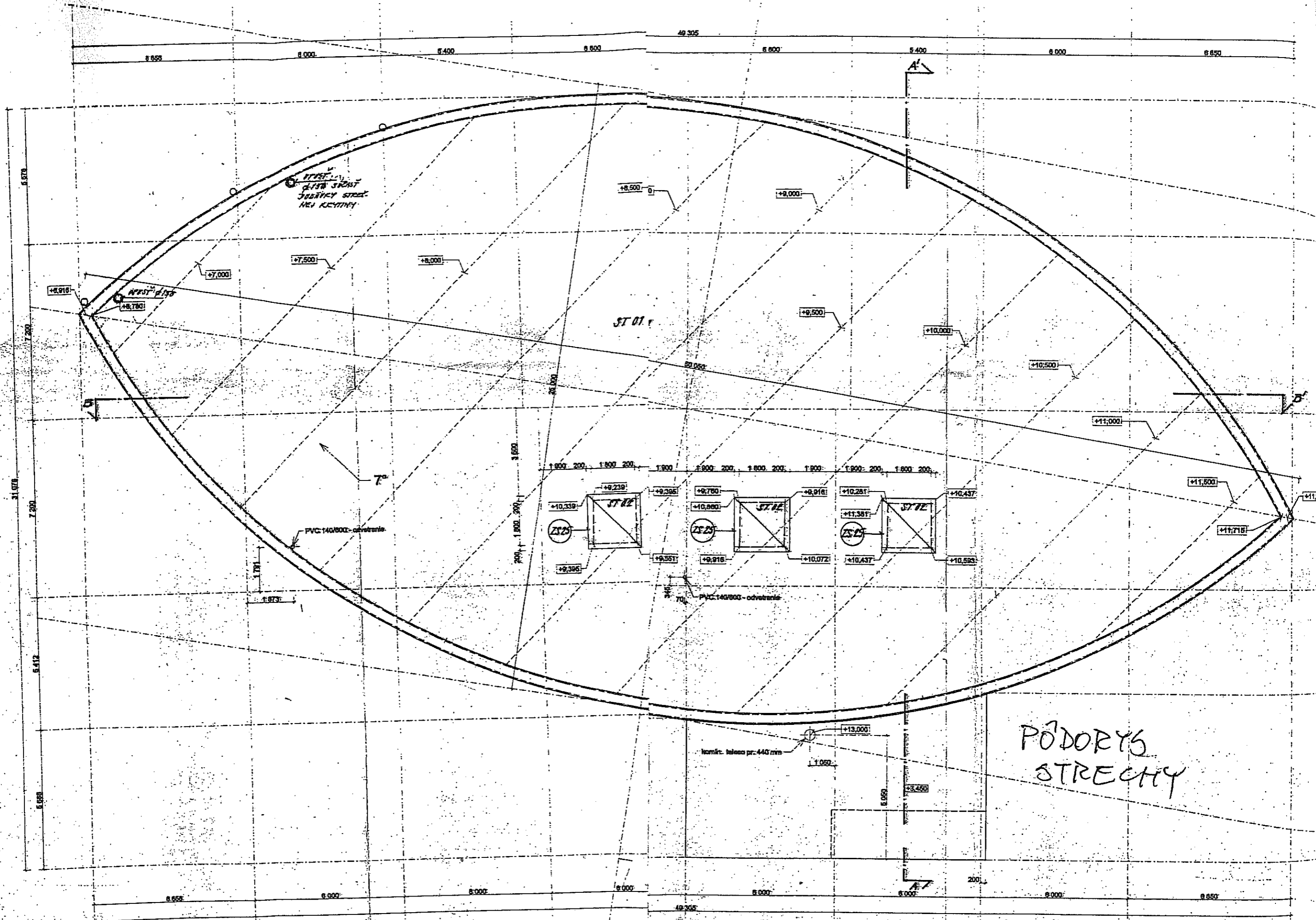
číslo	názov miestnosti	plôcha m ²	podstata	materiál	strana	poznámka
2.01	rampa	42,20	betón	betón	1	
2.02	rozptyľový priestor	38,67	betón	betón	1	
2.03	hlavná expozícia	342,91	betón	betón	1	
2.04	strojovňa VZT	20,17	betón	betón	1	
2.08	expozícia	104,26	betón	betón	1	
2.09	prípravná	18,91	betón	betón	1	
2.07	schodisko + WC	3,51	betón	betón	1	
2.06	kancelária	34,05	betón	betón	1	
2.05	loggia	7,70	betón	betón	1	
2.10	terasa	84,04	betón	betón	1	
2.11	únikové schodisko	11,08	betón	betón	1	

- LEGENDA MATERIÁLOV**
- MURIVÓ Z TVÁRNIC POROTHERM 44 hr. 450 mm NA MVC
 - MURIVO Z TVÁRNIC POROTHERM 25 hr. 250 mm NA MVC
 - ŽELEZOBETÓN
 - PRSTÝ BETÓN
 - PRIEČKY Z TEHÁľ POROTHERM 11,5 hr. 125 mm NA MVC so ZB vencom v. 200 mm (epodná hrana - 2,2 m, B30+2*pr. R10)
 - PRIEČKY Z PLŇÝCH TEHÁľ 290*140*66 hr. 160 mm NA MC 60 so ZB vencom v. 200 mm (epodná hrana - 2,2 m, B30+2*pr. R10)
 - PRIEČKY v. = 2300 mm Z PLŇÝCH TEHÁľ 290*140*66 hr. 76 mm NA
 - ŽELEZOBETÓNOVÝ PILIER 500*375 + LIGNOROR 76 mm
 - ŽELEZOBETÓNOVÝ STĽP pr. 550 mm
 - OCEĽOVÝ STĽP pr. 273 mm

- UK1 NIKA 150*116 mm PO CEĽEJ VÝŠKE + PŘEŘAZ ČEZ STROP
- UK2 NIKA PRE VÝŠKOVÝ 101*202*116 mm HORNÁ VÝŠKA + 750 mm NAD PODLAŽU
- UK3 NIKA 150*116 mm OD HORNÉJ HLAVY STROPNEJ DOŠKY DO VÝŠKY 150 mm NAD PODLAŽU

MUZEUM DANUBIANA
 PŮDORYS POSCHOD
 (2. N.Í)

MIESTO STAVBY	ÚP. STYPAČ ČUSŤOVO, 50 KAMARISKOVA, 010 01000	PROJEKT PRÍ REALIZÁCIU STAVBY
NÁZOV STAVBY	Múzeum moderného umenia DANUBIANA	FORMÁT
INVESTOR	VIA DANUBIA s.r.o.	DÁTUM
ČASŤ	ARCHITEKTÚRA	21 / 1000
OBŠAH VÝKRESU	PŮdorys poschoda	
HL. PROJEKTANT	Ing. arch. Peter Zelman, CSc.	

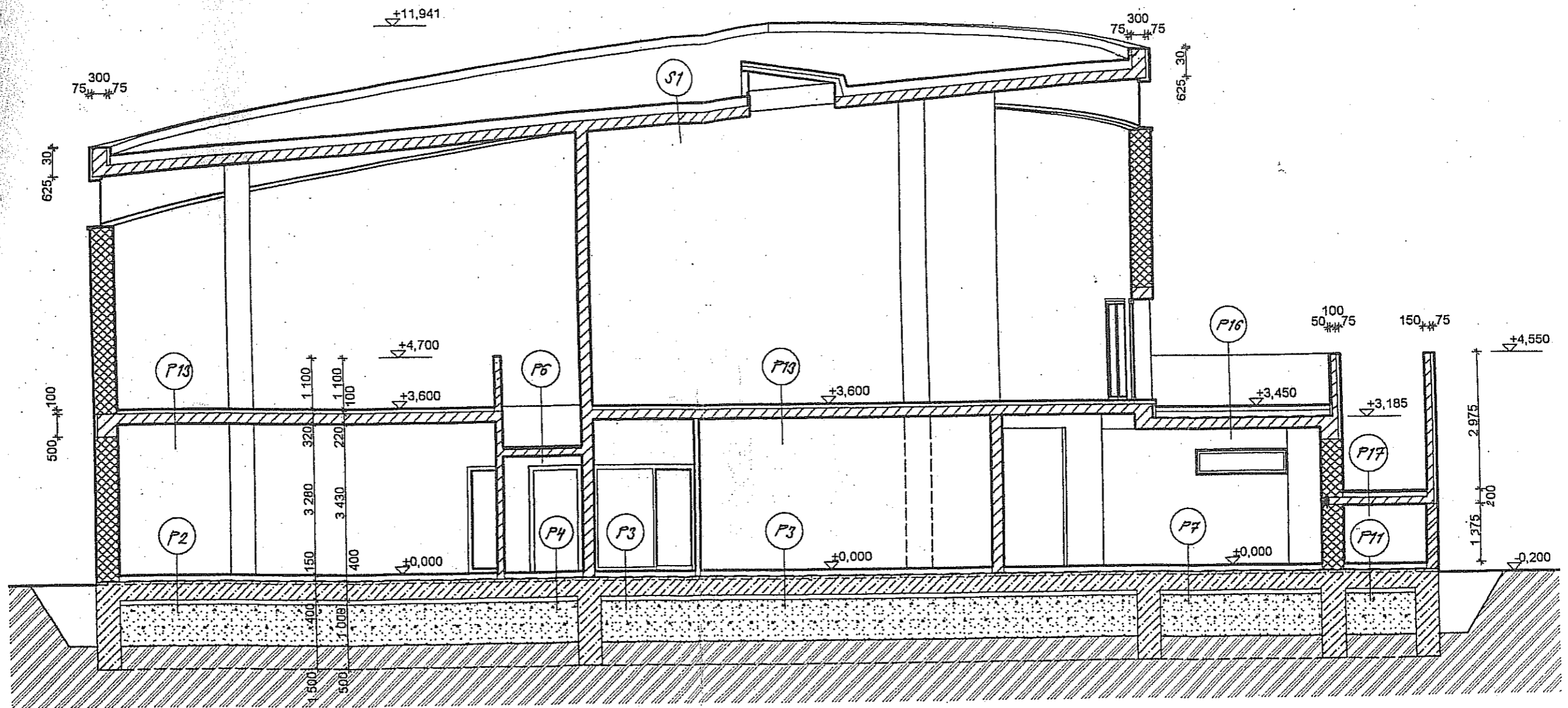


PŮDORYS
STŘECHY

ČM	MIESTNOSŤ	PLAŇ	PRÁR	PREVAŽKA
ST 01	STŘECHA	836	PŮDORYS STŘECHY	ST

6,000 = 134,000 mm dlh.

Miesto stavby	VINO, STUPNĚ OUBÝVAČ, KOŤAŠKAROVSKÝ, DOLNÉ BRNÉ	INŽENIERSKÉ ÚSTAVY S. P. ŠTĚPÁNEK
Názov stavby	Stavba objektu	

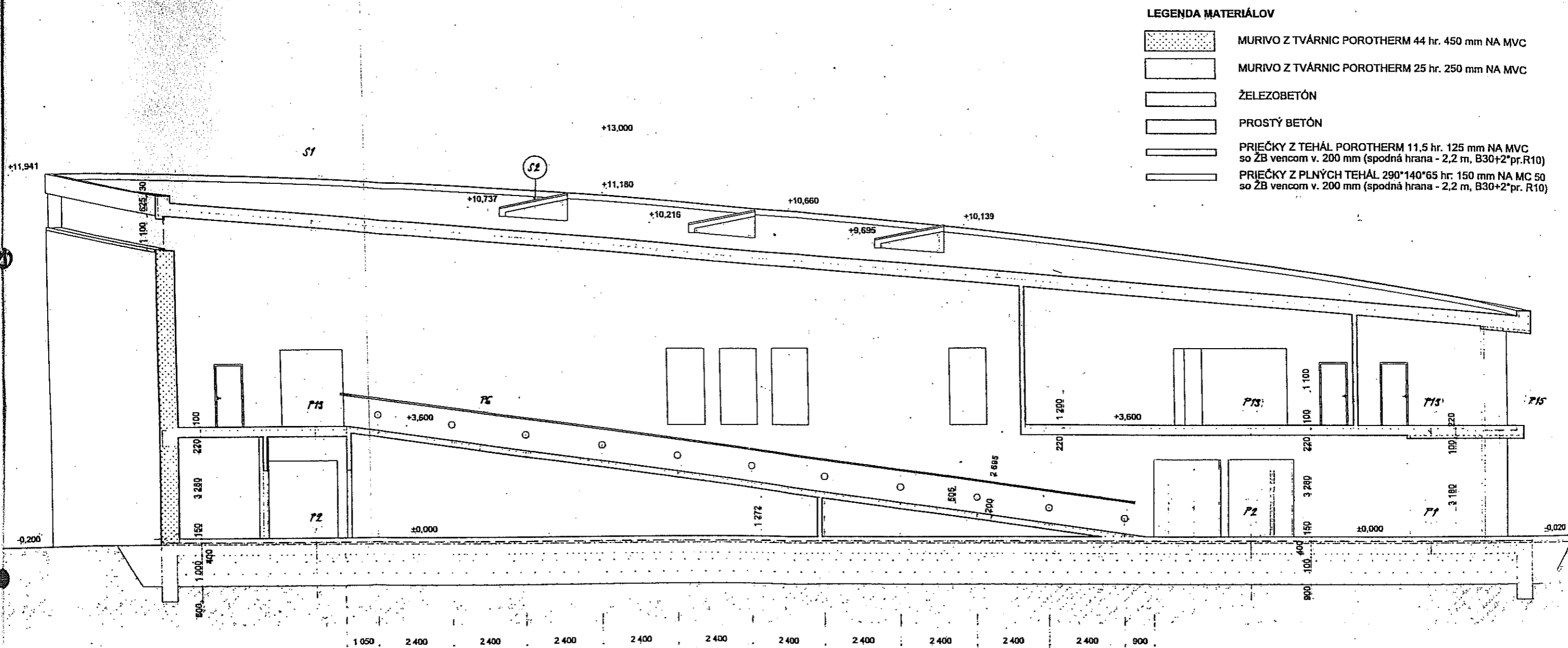


LEGENDA MATERIÁLOV


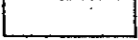
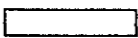

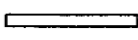
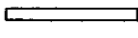
- MURIVO Z TVÁRNIC POROTHERM 44 hr. 450 mm NA MVC
- MURIVO Z TVÁRNIC POROTHERM 25 hr. 250 mm NA MVC
- ŽELEZOBETÓN
- PROSTÝ BETÓN
- PRIEČKY Z TEHÁL POROTHERM 11,5 hr. 125 mm NA MVC so ŽB vencom v. 200 mm (spodná hrana - 2,2 m, B30+2*pr.R10)
- PRIEČKY Z PLNÝCH TEHÁL 290*140*65 hr. 150 mm NA MC 50 so ŽB vencom v. 200 mm (spodná hrana - 2,2 m, B30+2*pr. R10)

0,000 = 134,050 m n.m.

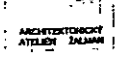
MIESTO STAVBY	VGG, STUPEŇ ČUŔOVO, KÚ HAMULIAKOVO, OKR. SENEČ	ING. ARCH. PETER ŽALMAN AUTORIZOVANÝ ARCHITEKT Č. P. 0281 AA 1234			
NÁZOV STAVBY	Múzeum moderného umenia DANUBIANA				
INVESTOR	VIA DANUBIA s.r.o.	STUPEŇ	PROJEKT PRE REALIZÁCIU STAVBY		
ČASŤ	ARCHITEKTÚRA	FORMÁT	8 A4	DÁTUM	XII / 1999
OBSAH VÝKRESU	Rez A - A	MIERKA	1:100	Č. VÝKRESU	7
HL. PROJEKTANT	Ing. arch. Peter Žalman, CSc				
ZODP. PROJEKTANT	Ing. Patrícia Suchánková				



LEGENDA MATERIÁLOV

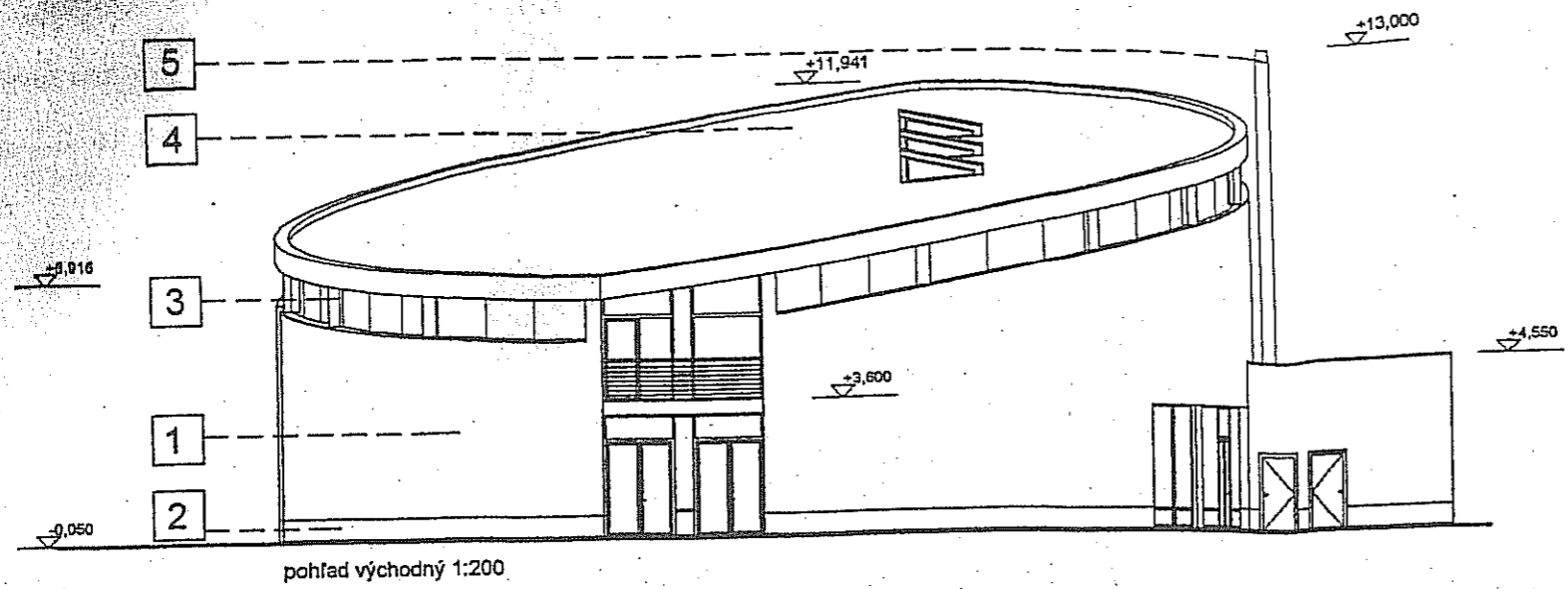
-  MURIVO Z TVÁRNIC POROTHERM 44 hr. 450 mm NA MVC
-  MURIVO Z TVÁRNIC POROTHERM 25 hr. 250 mm NA MVC
-  ŽELEZOBETÓN
-  PROSTÝ BETÓN
-  PRIEČKY Z TEHÁL POROTHERM 11,5 hr. 125 mm NA MVC so ŽB vncom v. 200 mm (spodná hrana - 2,2 m, B30+2*pr.R10)
-  PRIEČKY Z PLNÝCH TEHÁL 290*140*65 hr. 150 mm NA MC 50 so ŽB vncom v. 200 mm (spodná hrana - 2,2 m, B30+2*pr. R10)

0,000 = 134,050 m n.m.

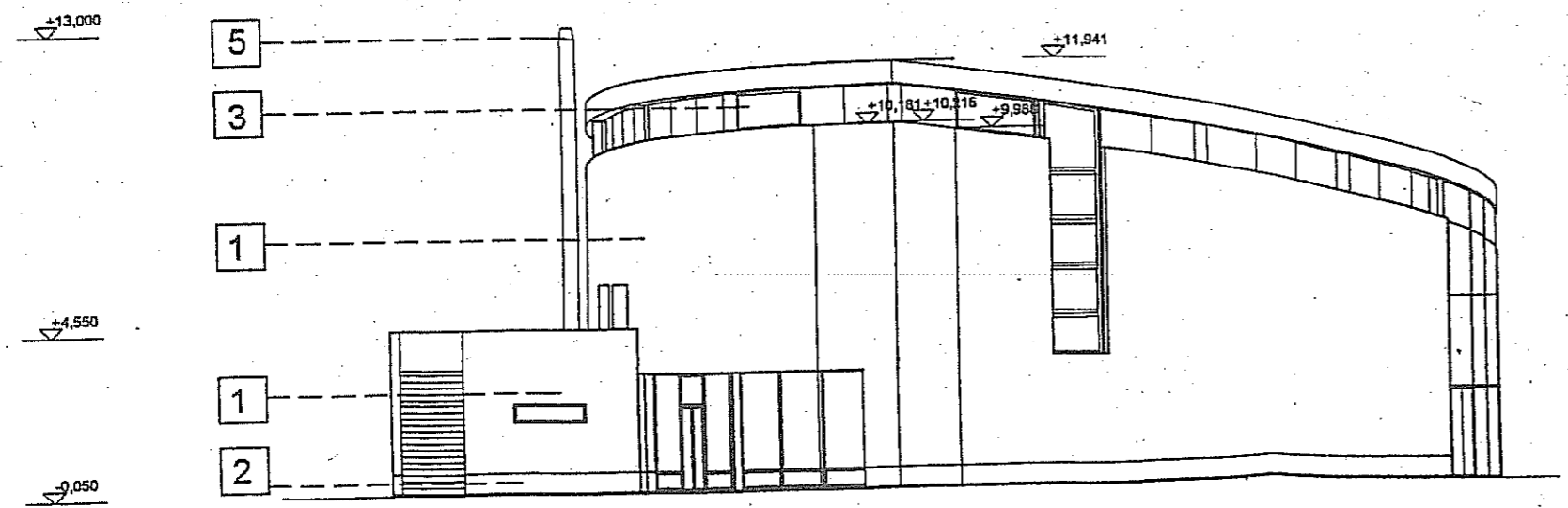
MIESTO STAVBY	VSO, STUPEŇ ČURKOVO, KÚ HAMBULÁKOVA, OKOL. SENEC	ING. ARCH. PETER ŽALMAN AUTONOMNÝ ARCHITEKT Č.Č. 0581 AA 1524	
NÁZOV STAVBY	Múzeum moderného umenia DANUBIANA		
INVESTOR	VIA DANUBIA s.r.o.		
ČASŤ	ARCHITEKTÚRA	STUPEŇ	PROJEKT PRE REALIZÁCIU STAVBY
OBSAH VÝKRESU	Rez B - B	FORMÁT	3 A4
HL. PROJEKTANT	Ing. arch. Peter Žalman, CSc.	DÁTUM	XII / 1999
ZODP. PROJEKTANT	Ing. Patrícia Suchánková	MIERKA	1:100
		Č. VÝKRESU	8

LEGENDA


- 1 VONKAJŠIA OMIETKA TENKOVRSŤVÁ TERRANOVA, FARBA 1510 HBW 70
- 2 VONKAJŠIA OMIETKA TENKOVRSŤVÁ, TERRANOVA, FARBA 3000 HBW 17
- 3 RÁMY ZASKLENÝCH STIEN, OKIEN, DVERÍ, OPLECHOVANIE- VYPALO - VANÁ FARBA RAL 5014 /TAUBENBLAU/, ALT. RAL 7042/VERKEHRSGRAU/
- 4 POVRCHOVÁ ÚPRAVA STRECHY, FÓLIA, ALT. PLECH, FARBA SIVÁ
- 5 KOMÍN- NEREZOVÝ PLECH



pohľad východný 1:200



pohľad západný 1:200

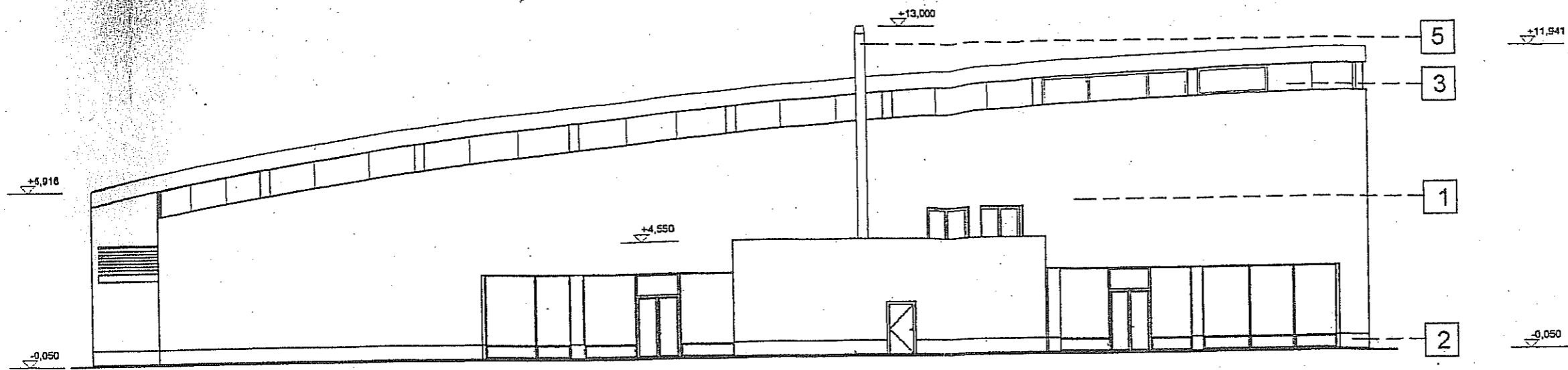
MIESTO STAVBY	VDO, STUPEŇ ČUŔOVO, KÚ HAMULIAKOVO, OKR. SENEC	ING. ARCH. PETER ŽALMÁN AUTORIZOVANÝ ARCHITEKT Č.P. 0031 AA 1234	 ARCHITEKTONICKÝ ATELIER ŽALMÁN			
NÁZOV STAVBY	Múzeum moderného umenia DANUBIANA					
INVESTOR	VIA DANUBIA s.r.o.		STUPEŇ	REALIZAČNÝ PROJEKT		
ČASŤ	ARCHITEKTÚRA					
OBSAH VÝKRESU	Pohľady východný a západný					
HL. PROJEKTANT	Ing. arch. Peter Žalman, CSc		FORMÁT	2x A4	DÁTUM	01 / 2000
ZODP. PROJEKTANT	Ing. Patrícia Suchánková		MIERKA	1:200	Č.VÝKRESU	9

0)
50
10)

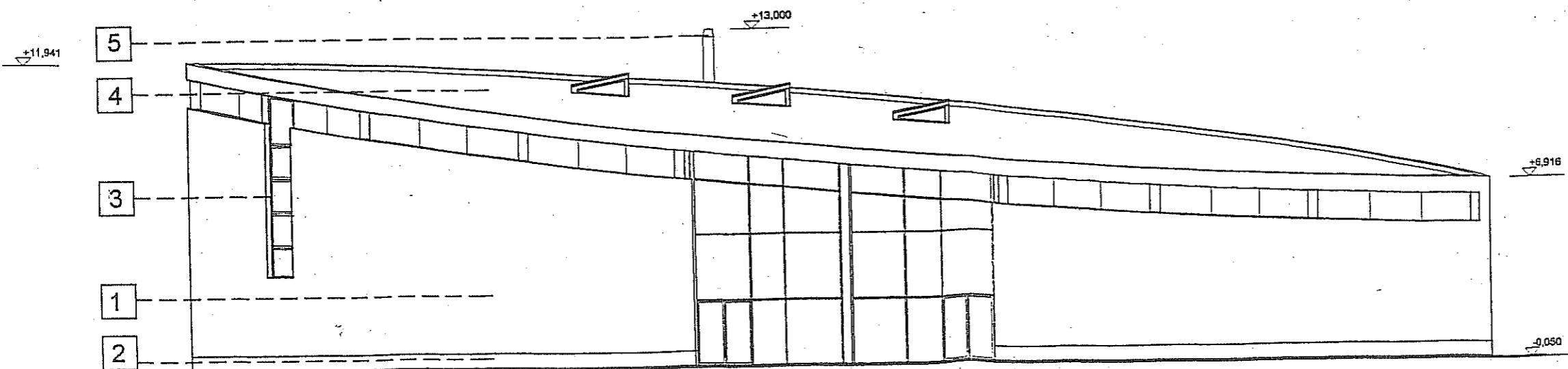
-0,020

CIU
/ 1999
B






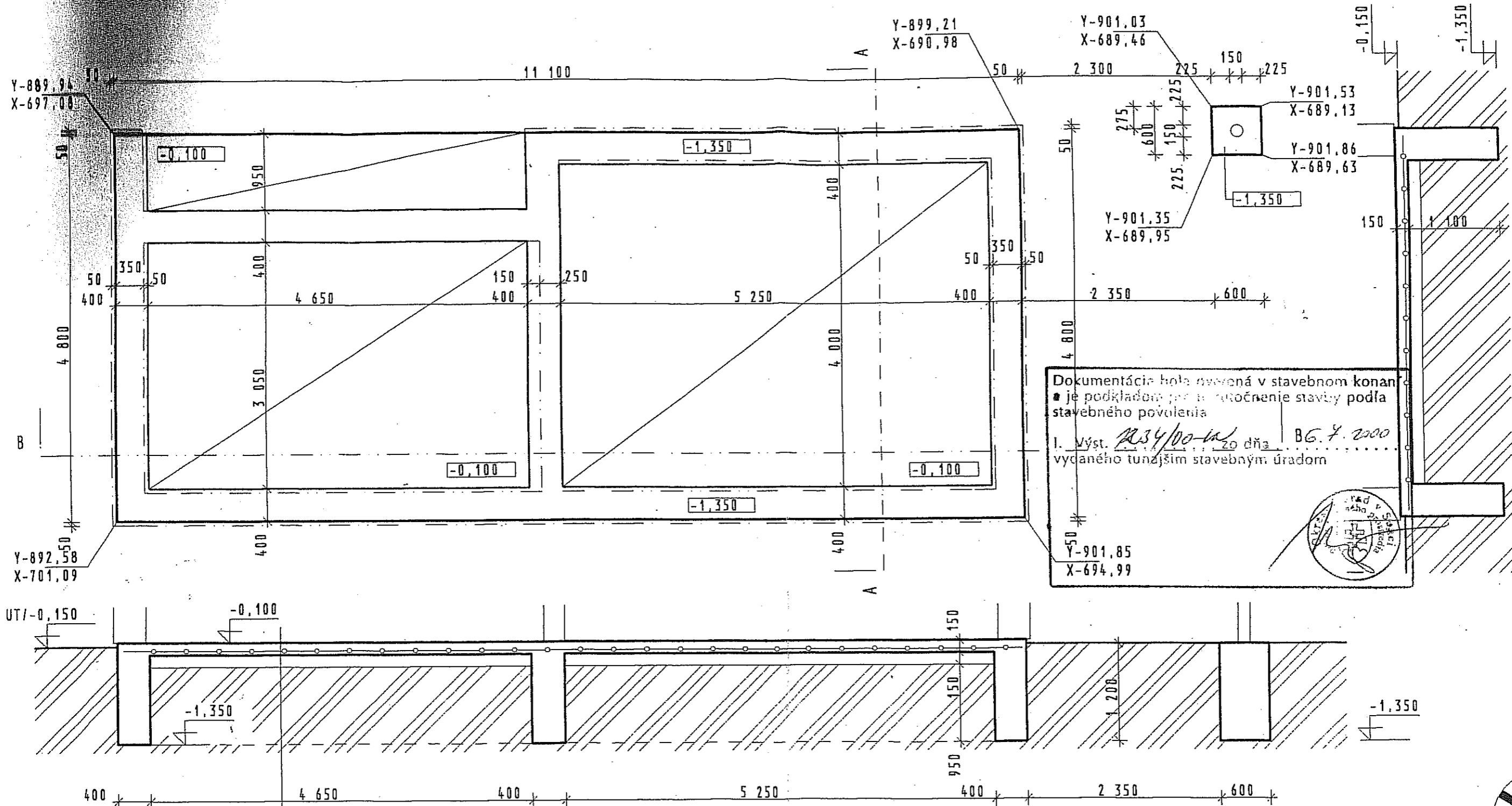
pohľad severný 1:200



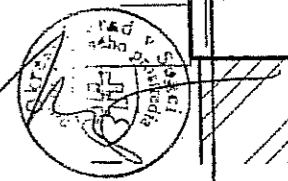
pohľad južný 1:200

POZN.: POLOŽKY 1 AŽ 5 POZRI VÝKRES Č.9

MIESTO STAVBY	VĎG, STUPEŇ ČUŇOVO, KÚ HAMULIAKOVO, OKR. SENEC	ING. ARCH. PETER ŽALMAN AUTORIZOVANÝ ARCHITEKT Č.P. 0381 AA 1234		 ARCHITEKTÓNCKY ATELIER ŽALMAN	
NÁZOV STAVBY	Múzeum moderného umenia DANUBIANA				
INVESTOR	VIA DANUBIA s.r.o.	STUPEŇ	REALIZAČNÝ PROJEKT		
ČASŤ	ARCHITEKTÚRA				
OBSAH VÝKRESU	Pohľady severný a južný	FORMÁT	2x A4	DÁTUM	01 / 2000
HL. PROJEKTANT	Ing. arch. Peter Žalman, CSc				
	Ing. Peter Žalmanová				



Dokumentácia bola overená v stavebnom konaní
 • je podkladom pre uročenie stavby podľa
 stavebného povolenia
 I. výst. *2034/00-12* zo dňa *26.7.2000*
 vydaného tunajším stavebným úradom



REZ A - A

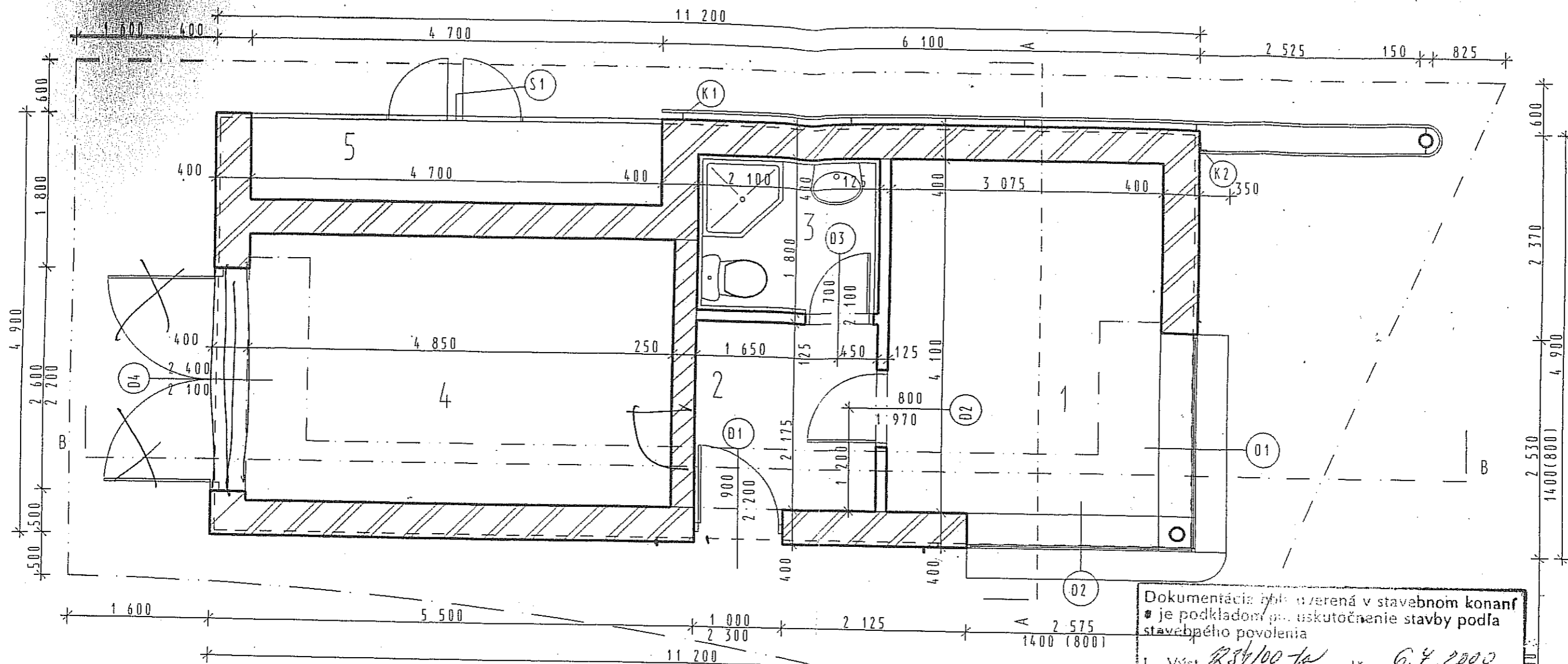
REZ B - B

PODKLADOVÝ BETÓN + KARI PR. 4/200/200 - 150 mm
 ŠTRKOVÝ ZHUTNENÝ NÁSYP - 150 mm (ld=0,7)

POZN.: ZÁKLADOVÉ PÁSY ZHOTVIŤ
 DO VÝKOPOVEJ RYHY BEZ PAŽENIA.

NÁZOV STAVBY	MÚZEUM MODERNÉHO UMENIA DANUBIANA SO 10 - VSTUPNÝ OBJEKT	ING.ARCH. PETER ŽALMAN AUTORIZOVANÝ ARCHITEKT Č.P. 0081 AA 1234	
MIESTO STAVBY	VDG, STUPEŇ ČUNOVO, k.ú. Hámuliakovo, parc.č. 1338/1,15		
INVESTOR	VIA DANUBIA, s.r.o.		
HLAVNÝ PROJEKTANT	Ing.arch. Peter Žalman, CSc	STUPEŇ	PROJEKT PRE REALIZÁCIU STAVBY
ZODP. PROJEKTANT	Ing. Patrícia Suchánková	MIERKA	
OBSAH VÝKRESU	VÝKRES ZÁKLADOV A VYTYČOVACÍ PLÁN	1:50	DÁTUM April 2000 Č.VÝKRESU V0-1


REZ A - A



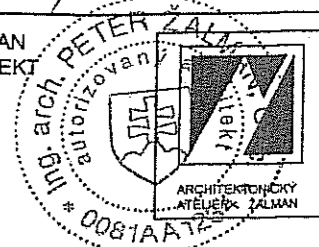
- OBVODOVÉ NOSNÉ MURIVO HR. 400 mm
Z TEHLY POROTHERM 38
- PRIEČKOVÉ MURIVO HR. 125 mm
POROTHERM 11,5
- PRIEČKOVÉ MURIVO NOSNÉ HR. 250 mm
POROTHERM 25

č. m.	názov	plocha m ²	Úprava povrchov			Poznámka
			Podlahy	Steny	Stropy	
1	vrátnica	12,61				
2	zádverie	4,57				
3	šprcha + WC	3,78				
4	šklad	15,03				
5	šklad	4,70				

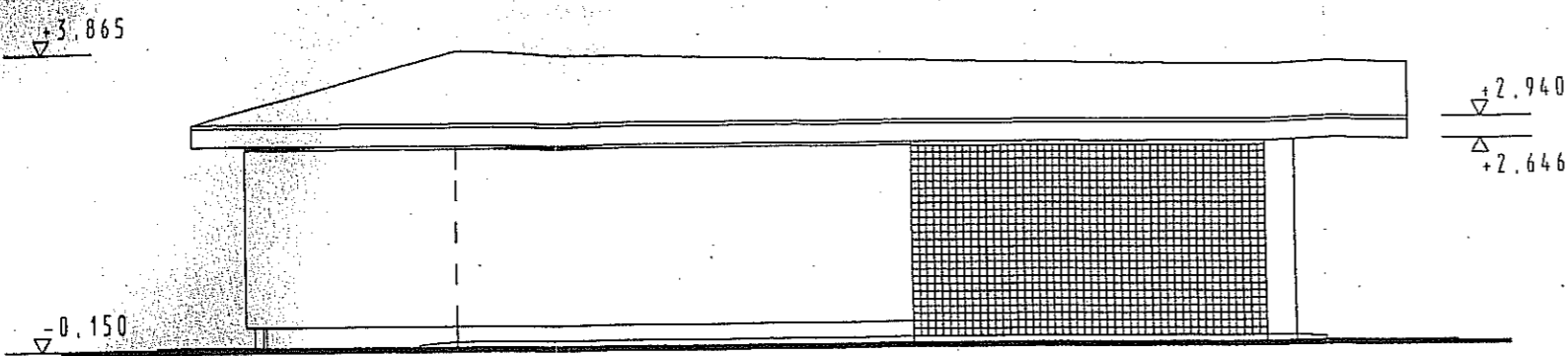
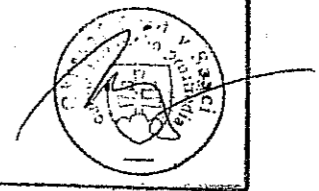
Dokumentácia je uverejnená v stavebnom konaní
je základom pre uskutočnenie stavby podľa
stavebného povolenia
I. výst. *RS/100 ta* zo dňa *6.4.2000*
vydaného najvyšším stavebným úradom



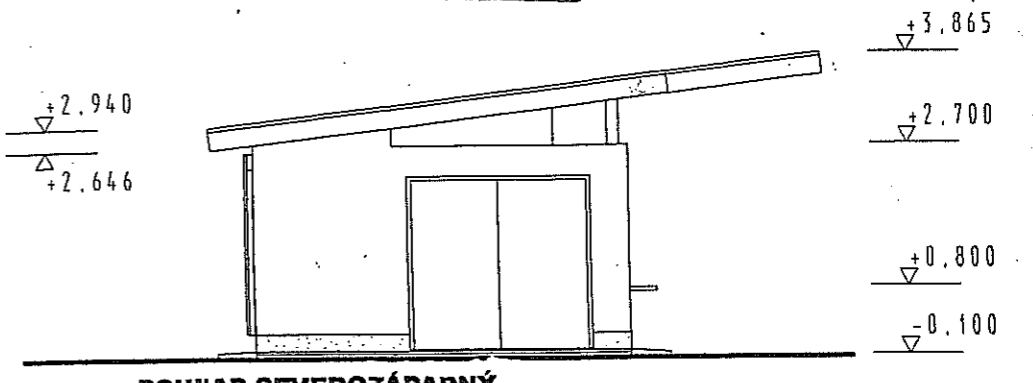
Úžitková plocha = 40,69 m
 Zastavaná plocha = 54,88 m
 Obošt. priestor = 206,304 m
 0,000 = 134,050 m.n.m.

NÁZOV STAVBY	MÚZEUM MODERNÉHO UMENIA DANUBIANA SO 10 - VSTUPNÝ OBJEKT	ING. ARCH. PETER ŽALMAN AUTORIZOVANÝ ARCHITEKT Č.P. 0081 AA 1234	
MIESTO STAVBY	VDG, STUPEŇ ČUNOVO, k.ú. Hamuliakovo, parc.č. 1338/1,15	 PROJEKT PRE REALIZÁCIU STAVBY	
INVESTOR	VIA DANUBIA, s.r.o.		
HLAVNÝ PROJEKTANT	Ing. arch. Peter Žalman, CSc	STUPEŇ	
ZODP. PROJEKTANT	Ing. Patrícia Suchánková	MIERKA	
OBSAH VÝKRESU	PÓDORYS PRÍZEMIA	1:50	DÁTUM April 2000 Č. VÝKRESU VO-02

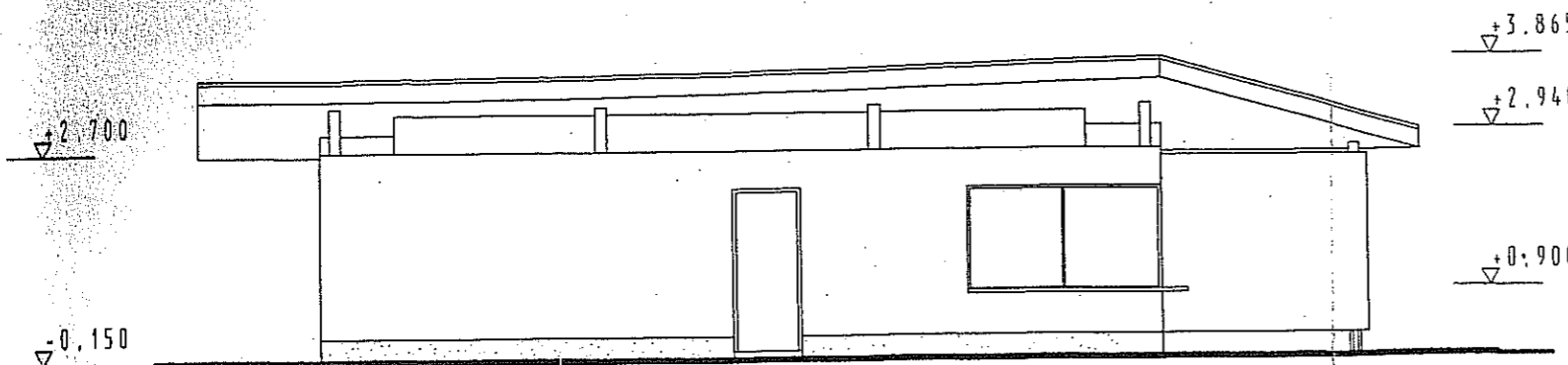
Dokumentácia bola overená v stavebnom konaní
 a je základom pre uskutočnenie stavby podľa
 stavebného povolenia
 I. Výst. 1234/00-W zo dňa 6.7.2000
 vydaného najvyšším stavebným úradom



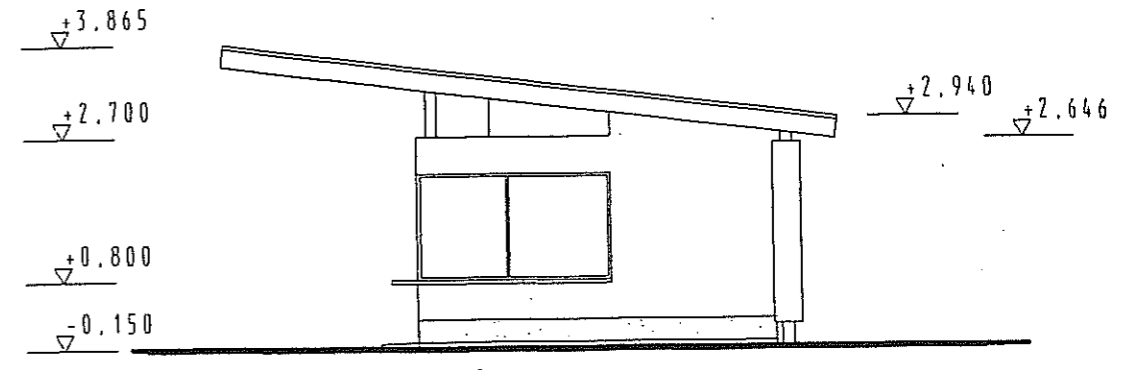
POHLAD SEVEROVÝCHODNÝ



POHLAD SEVEROZÁPADNÝ



POHLAD JUHOZÁPADNÝ



POHLAD JUHOVÝCHODNÝ

0,000 = 134,050 m.n.m.

NÁZOV STAVBY	MÚZEUM MODERNÉHO UMENIA DANUBIANA SO 10 - VSTUPNÝ OBJEKT	ING.ARCH. PETER ŽALMAN AUTORIZOVANÝ ARCHITEKT Č.P. 0081 AA 1234				
MIESTO STAVBY	VDG, STUPEŇ ČUNOVO, k.ú. Hamuliakovo, parc.č. 1338/1,15					
INVESTOR	VIA DANUBIA, s.r.o.					
HLAVNÝ PROJEKTANT	Ing.arch. Peter Žalman, CSc	STUPEŇ	PROJEKT PRE REALIZÁCIU STAVBY			
ZODP. PROJEKTANT	Ing. Patrícia Suchánková	MIERKA				
OBSAH VÝKRESU	POHLADY	1:100	DÁTUM	Apríl 2000	Č.VÝKRESU	VO-03